


Maserati



Grecale



Grecale *Modena*

Des possibilités infinies | 6

Découvrez la Collection Grecale

Une invitation originale | 22

Vivez une expérience vraiment unique dans un monde standardisé

Un luxe haute performance | 26

Maserati Connect et sécurité ADAS

Fuoriserie | 48

Votre Maserati sur mesure pour votre personnalité unique

Spécifications techniques | 54

Présentation des spécifications de toutes les versions du Grecale

Un monde de possibilités | 58

Exceptionnel *au quotidien*



Grecale Modena



Grecale Trofeo

Une audace qui transcende les tendances

Donner à ses voitures des noms de vents parmi les plus puissants au monde est une tradition chez Maserati. Cela continue avec le nouveau SUV, qui porte le nom de l'impétueux vent de nord-est qui souffle en Méditerranée : le Grecale. Cosmopolite et moderne. Italien et intemporel. C'est de cette tension créative qu'est né le tout nouveau Grecale. Ses lignes sculptées fusionnent les éléments essentiels du design emblématique avec une perspective audacieuse et futuriste. Des formes pures, sans ostentation. L'exceptionnel ne suit jamais les tendances.



Grecale GT

L4 Moteur - Grecale GT, Modena



Le nouveau Maserati Grecale est animé par l'esprit de l'aventure quotidienne avec tout ce que vous pouvez attendre d'un SUV Maserati.

Une approche innovante des performances Maserati. Le Grecale est équipé de nos moteurs les plus récents. En plus de la motorisation hybride de 300 ou 330 ch, on trouve le moteur V6 Nettuno de 530 ch, surpuissant et efficient.

Des possibilités *infinies*

V6 Moteur - Grecale Trofeo



Trois nouvelles finitions pour une *rencontre unique*

Trois nouvelles finitions exclusives ont été introduites à l'occasion de la nouvelle gamme Grecale. En termes de style, les nouvelles finitions **GT, Modena et Trofeo** sont marquées du **nouveau logo Maserati** sur le capot et d'un **badge distinctif pour chaque finition**, placé juste au-dessus des trois ouïes latérales emblématiques. À l'arrière, le traditionnel logo Saetta a été remplacé par un nouveau logo du Trident sur le pilier C, tandis qu'une nouvelle graphie Maserati prend place sur le coffre.

GT

Avec la finition GT, Maserati a pensé aux personnalités cosmopolites au style de vie dynamique, qui recherchent dans les matériaux et les textures quelque chose qui leur donne le sentiment d'être chez eux, même lorsqu'ils parcourent de longues distances.



Modena

La finition Modena est faite pour les personnes dont le style de vie est plus sportif et qui passent plus de temps à l'extérieur à suivre leurs passions. Pour la finition Modena, la marque a songé à ceux qui sont amenés à rouler beaucoup, qui utilisent leur voiture pour leurs déplacements, des personnes très actives, toujours en mouvement.

Trofeo

La finition Trofeo s'adresse aux conducteurs passionnés de sport et de performances. Sous son design cool se cache un moteur d'une puissance irrésistible. La fibre de carbone apparente affiche une texture en relief, dont l'aspect tactile évoque presque un effet de matière brute.






La Collection Grecale

Un choix, de nombreuses possibilités de vous distinguer.



Grecale GT

	Puissance max	Vitesse max	Accélération	Architecture moteur	Transmission	Couple max
Grecale GT 	300 _{CH}	240 _{km/h}	5.6 _{sec} 0-100 km/h	L4	AWD	450 _{Nm}
Grecale Modena 	330 _{CH}	240 _{km/h}	5.3 _{sec} 0-100 km/h	L4	AWD	450 _{Nm}
Grecale Trofeo 	530 _{CH}	285 _{km/h}	3.8 _{sec} 0-100 km/h	V6	AWD	620 _{Nm}

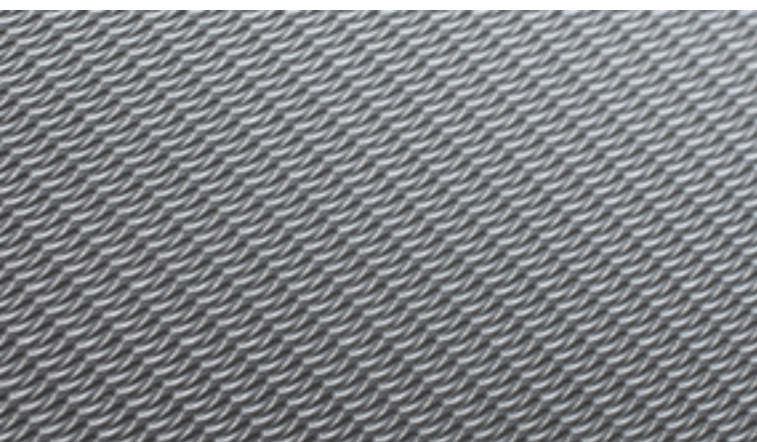
Le Grecale GT-Exceptionnel Au Quotidien



Ouïes latérales et badge GT



Détail de l'appui-tête



Maglia Milano

La finition GT, équipée d'un moteur quatre cylindres Mild Hybrid capable de développer 300 ch, souligne avec élégance le charme et le raffinement innés de Maserati. Les détails exotiques du Grecale GT expriment à merveille la passion de la marque pour les détails luxueux et le style italien toujours aussi visible.

Un traitement laser innovant réinterprète l'emblématique Maglia Milano empruntée à la haute joaillerie et à l'horlogerie. Les palettes en aluminium de série soulignent l'âme sportive du Grecale.



300^{CH}
Puissance max

240^{km/h}
Vitesse max

5.6^{sec}
0-100 km/h
Accélération

L4
Architecture moteur

AWD
Transmission

450^{Nm}
Couple max

Le Grecale Modena-Exceptionnel Au Quotidien



Ouïes latérales et badge Modena



Logo du Trident sur le pilier C



Pots d'échappements

Une démonstration innovante des performances Maserati.

Pour qui le sport est une véritable passion. Inspirés par l'architecture italienne, les intérieurs présentent un motif graphique brodé associé à un bois précieux de couleur grise, dont la finition renforce l'expérience tactile.

L'extérieur est équipé de jantes en alliage de 20" (21" en option), de logos noir brillant ainsi que d'un splitter avant, d'une calandre, des pare-soleil, des inserts sur les jupes latérales et des pots d'échappements de couleur sombre.



330^{CH}
Puissance max

240^{km/h}
Vitesse max

5.3^{sec}
0-100 km/h
Accélération

L4
Architecture moteur

AWD
Transmission

450^{Nm}
Couple max

Grecale Trofeo - The Art of Fast



Ouies latérales et badge Trofeo



Détail de l'appui-tête



Fibre de carbone

Une conduite exceptionnelle, chaque jour, à tout moment. Une construction légère, combinée à des moteurs très performants, garantie des sensations fortes. L'arbre de transmission en fibre de carbone et l'utilisation intensive de matériaux comme l'aluminium contribuent à un rapport poids/puissance, une accélération et une vitesse de pointe de premier ordre. Comme la fibre de carbone apparente en relief et le cuir perforé aux motifs à chevrons qui intensifient le dynamisme de la voiture.



530 _{CH}	285 _{km/h}	3.8 _{sec} 0-100 km/h	V6	AWD	620 _{Nm}
Puissance max	Vitesse max	Accélération	Architecture moteur	Transmission	Couple max

A close-up photograph of the Maserati Folgore nameplate and three black air vents on a metallic surface. The nameplate is in a stylized, copper-colored script font. The air vents are black and have a ribbed design. The background is a smooth, metallic surface with a subtle gradient.

Folgore

Folgore: *l'électrification* selon Maserati

Une énergie 100 % électrique qui projette le Trident dans le futur.



Grecale Modena



Grecale Trofeo



Grecale GT



Grecale GT



Grecale Trofeo



Grecale Modena



Le Grecale embrasse un nouveau paradigme de luxe fait de tradition, d'innovation et de vision concrète. Chaque détail a son utilité. Chaque fonction exprime l'émotion, jusque dans les moindres détails.

La pureté esthétique se prolonge à l'intérieur, où le minimalisme numérique se mêle à l'ingénierie artisanale. C'est là que notre héritage, notre territoire et notre excellence sartoriale sont réinterprétés grâce à un traitement innovant des couleurs, des textures, des matériaux et des finitions.

Une invitation *originale*



Grecale GT



Grecale Trofeo



Grecale Trofeo



Grecale Modena

Un Luxe *Haute Performance*

Grecale *Modena*



Grecale *Trofeo*



Grecale Modena

Un retour dans le passé :

Inspirés de la 3200 GT dessinée par Giugiaro , les feux arrière en forme de boomerang sont parfaitement intégrés aux lignes épurées du Grecale. Sur la partie inférieure, plus technique, les nouvelles sorties d'échappement décrivent visuellement le son rugissant de la Maserati.



Grecale Modena

Un look audacieux :

Une technologie de pointe avec une signature de design dérivée de la supercar sport Maserati MC20. Les phares du Grecale se fondent parfaitement dans la forme plus verticale de son design.

Signes distinctifs :

Les trois prises d'air latérales sont caractéristiques du style Maserati depuis 1947. Sur le Grecale, elles sont assorties avec les noms des versions : GT, Modena ou Trofeo.



Grecale Modena



Suspensions pneumatiques :

De la conduite sur route au tout-terrain. Les suspensions pneumatiques, de série sur le Trofeo et en option sur les autres versions, peuvent être réglées sur six niveaux en fonction de votre style de conduite et de vos besoins. Une fois la voiture stationnée, sa hauteur est modifiée pour faciliter la montée et la descente.

Allez au bout de vos envies :

De quelle humeur êtes-vous aujourd'hui ? Que voulez-vous faire ? Du CONFORT au GT, du SPORT au OFF-ROAD : il suffit de sélectionner votre mode de conduite et de partir. Si vous possédez un Trofeo et que vous voulez profiter de ses performances maximales, sélectionnez le mode CORSA avec Launch Control : une expérience inoubliable.





Grecale Modena

MIA (Maserati Intelligent Assistant) :

Avec le système multimédia Maserati Intelligent Assistant (MIA) alimenté par Android Automotive OS, vous pouvez accéder à ses nombreuses commandes sur le grand écran 12,3" : navigation, médias, modes de conduite, paramètres du véhicule, applications et bien plus encore. Tout est à un simple glissement de doigt.

Affichage de confort :

L'écran 8,8" permet d'accéder facilement à la majorité des fonctionnalités et à la personnalisation du Grecale (éclairage, ventilation et chauffage des sièges, climatisation, éclairage d'ambiance). Grâce à une commande gestuelle intelligente, l'écran de confort est réglé pour augmenter le niveau de sécurité de la voiture, ce qui permet au conducteur de rester concentré sur la route sans avoir à chercher les paramètres de climatisation sur l'écran.

Combiné d'instruments :

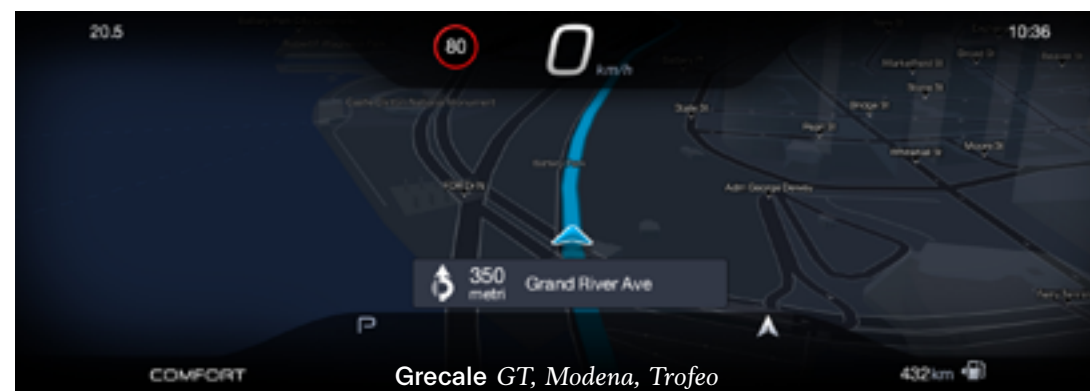
Le combiné digital TFT 12,3" a été conçu pour assurer une visibilité totale dans toutes les conditions et pour tous les conducteurs. Quatre configurations sont disponibles : Classic, Evolved, Relaxed et Corsa (uniquement sur le Trofeo).

L'heure du futur :

Cadran classique, technologie moderne. L'heure est venue de renouveler un détail distinctif. L'émblématique horloge mécanique s'est métamorphosée en smartwatch numérique dont le style change en fonction de vos goûts. Elle ne se contente pas de donner l'heure, elle devient aussi une interface conducteur-voiture qui permet des interactions vocales intelligentes.



Grecale Trofeo



Grecale GT, Modena, Trofeo



Grecale Trofeo



Une vue dégagée sur le ciel :

Le toit ouvrant du Grecale en verre de sécurité teinté (de série sur la version Trofeo) est à commande électrique et peut être en position « ouverte », « aération » ou « fermée ». Une sublime interaction entre lumière et matière.

La forme suit la fonction :

La console centrale, sans boutons ni levier de vitesses, accueille un vaste accoudoir, deux porte-gobelets de grande taille, un grand vide-poche à double porte papillon et à un socle pour charger son téléphone.





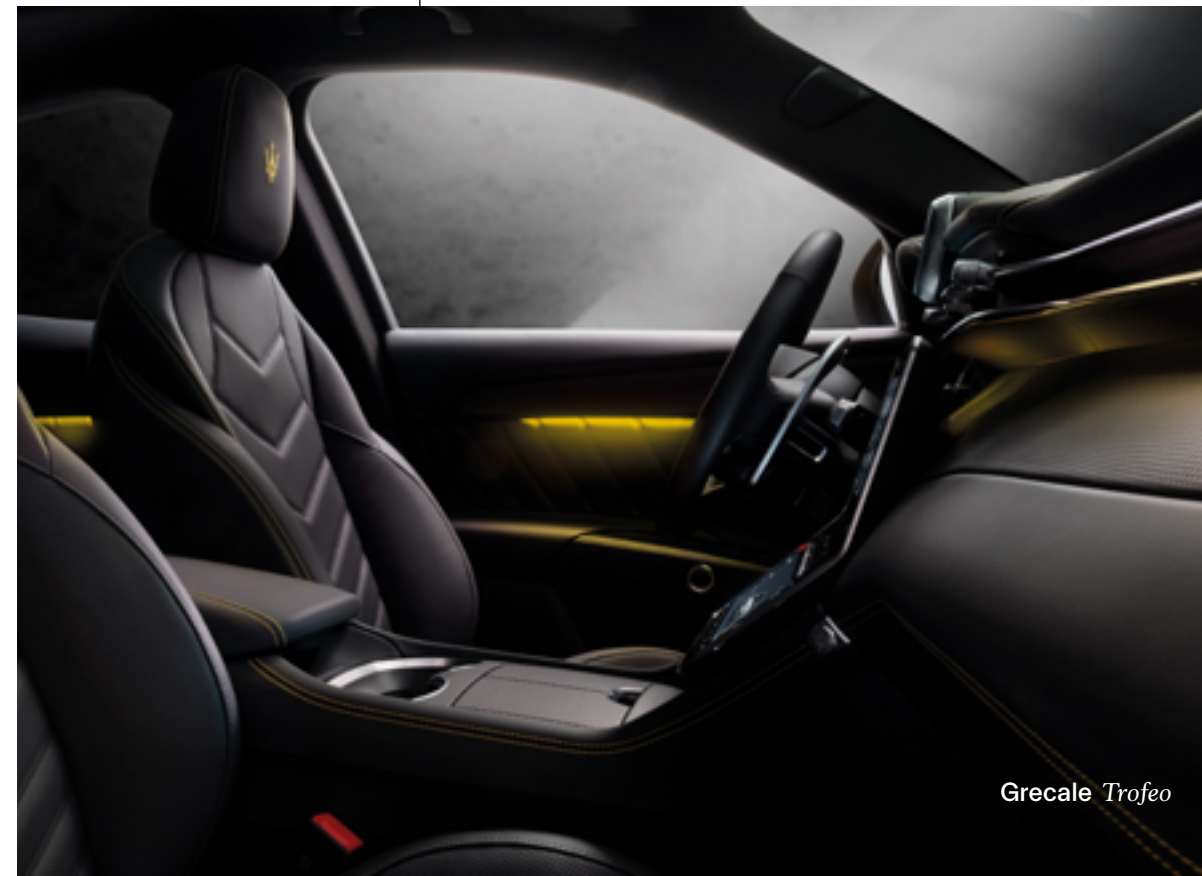
Grecale Modena

Prenez place :

Les aménagements intérieurs du Grecale sont une fusion de fonctionnalité et de luxe. L'intérieur s'inspire du concept d'un design épuré, moderne et émotionnel, qui fait néanmoins la part belle aux nouvelles technologies.

Éclairage d'ambiance :

Un éclairage doux et diffus avec trois niveaux d'intensité disponibles crée un effet de salon raffiné. Les lumières deviennent rouges en mode Sport et jaunes en mode Corsa (uniquement sur la version Trofeo).



Grecale Trofeo



Grecale Trofeo



Espace intérieur exceptionnel :

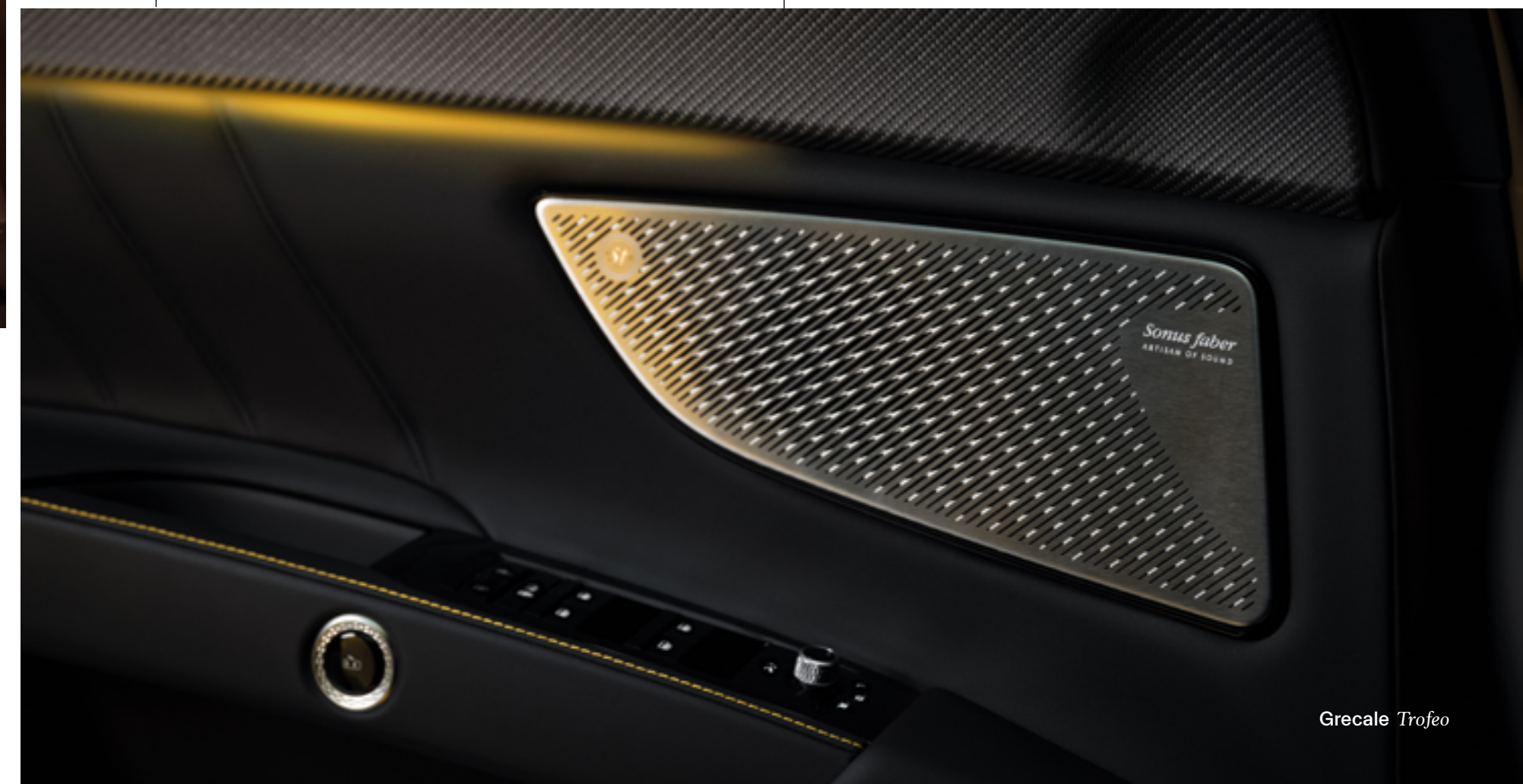
Votre confort est notre obsession. Le tout nouveau SUV Grecale offre le plus grand habitacle de sa catégorie, maximisant son volume grâce à un design épuré et fonctionnel.

Système audio Sonus faber :

La sonorité du moteur du Grecale doit être accompagnée du meilleur système audio embarqué. Le partenariat avec Sonus faber, l'artisan italien du son, offre une expérience d'écoute époustouflante grâce à ses systèmes audio pour le Grecale.

La voix de Sonus faber :

La qualité sonore exceptionnelle de l'habitacle est obtenue grâce à des matières naturelles, à la conception exclusive des haut-parleurs et à une technologie de subwoofer sur mesure. Avec une excellente insonorisation, le Grecale offre un environnement parfait pour une expérience musicale à 360°.



Grecale Trofeo

Restez toujours connecté

Appréciez le luxe d'avoir toujours et partout le contrôle de votre Maserati, grâce à votre Smartphone, votre Smartwatch ou votre assistant virtuel. Maserati Connect : une expérience quotidienne fluide, intelligente et numérique dans et autour de votre Grecale.

Connected care :

Maserati connect est à votre service, surveille en permanence l'état de santé de votre Maserati et vous rappelle même votre prochain entretien. En cas d'urgence, vous bénéficiez d'une assistance dédiée si vous avez besoin d'aide lors de votre trajet ou en cas de vol de la voiture.

Maserati
CONNECT



Connexion intelligente :

Votre Maserati comme partie intégrante de votre écosystème connecté. Il suffit de demander à Alexa ou Google Assistant des informations sur l'état de votre véhicule, ou d'envoyer une destination à votre système de navigation dont les cartes sont toujours actualisées. Communiquer avec votre voiture depuis votre canapé est aussi simple que ça.

Avec Alexa, vous pouvez écouter de la musique, écouter les infos, consulter la météo, contrôler vos appareils domestiques intelligents et plus encore.

Wi-Fi et Navigation :

Profitez de l'affichage tête haute de 12,3" tout en naviguant avec les dernières cartes et les informations sur le trafic en temps réel, et recevez des mises à jour sur la météo et la disponibilité des parkings à destination, dont l'accès est facilité par Street View. Activez le hotspot Wi-Fi embarqué et utilisez jusqu'à 8 tablettes ou ordinateurs portables.

Systeme D'assistance Routiere

Le Grecale est équipée de nombreux systèmes avancés d'aide à la conduite de niveau 2, le plus haut niveau d'assistance à la conduite automatisée disponible sur le marché.



Grecale Trofeo

Régulateur de vitesse

Le régulateur de vitesse permet au conducteur de maintenir une vitesse fixe souhaitée.

Régulateur de vitesse adaptatif

Mise à niveau du régulateur de vitesse de série, la fonctionnalité adaptative est disponible en option. Le régulateur de vitesse adaptatif adapte automatiquement la vitesse du véhicule afin de maintenir une distance de sécurité déterminée avec les véhicules qui vous précèdent. La vitesse maximale disponible est 210 km/h.

Aide au stationnement avec freinage actif à l'arrière

Le Grecale est équipé de série de capteurs de stationnement avant et arrière. En plus de l'aide au stationnement, le véhicule freine automatiquement pour éviter d'endommager le pare-chocs lors des manœuvres de stationnement.

Caméra de recul avec quadrillage dynamique

Le Grecale est équipé de série d'une caméra de recul avec quadrillage dynamique. Ce système aide le conducteur lors du stationnement ou de manœuvres délicates. Associé aux capteurs de stationnement arrière, le système avertit le conducteur de manière visuelle et sonore de tout objet ou obstacle potentiel.

Système de caméras 360°

Le système de caméras 360° proposé en option permet au conducteur d'avoir une excellente visibilité de chaque côté de la voiture grâce à des caméras et des capteurs situés à des endroits spécifiques de la voiture.

Système actif de franchissement de ligne

Disponible en option, il corrige la trajectoire pour aider le conducteur à éviter une collision avec l'autre véhicule et réduit le stress du conducteur dans la circulation.

Reconnaissance de la signalisation

Disponible en option, il s'agit d'une caméra dirigée vers la route qui reconnaît les limitations de vitesse, les panneaux de signalisation associés et alerte le conducteur.

Détection de la somnolence au volant

Disponible en option, la détection de la somnolence au volant surveille l'état de somnolence du conducteur. Si le système détecte des signes de somnolence, il alerte le conducteur pour lui recommander de se reposer.

Assistant d'intersections

Disponible en option, l'assistant d'intersections détecte le risque de collision avec le trafic transversal. Il avertit le conducteur en cas de risque, et le cas échéant, atténue le risque de collision par un freinage d'urgence automatique.

Adaptation intelligente de la vitesse

Le système d'adaptation intelligente de la vitesse (limiteur de vitesse + reconnaissance des panneaux de signalisation) permet au conducteur de fixer une vitesse maximale et, en combinaison avec la reconnaissance des panneaux de signalisation, de fixer une vitesse maximale correspondante.

Freinage d'urgence automatisé avec reconnaissance des piétons/cyclistes

Le système avertit le conducteur d'une éventuelle collision avant ; il l'incite à prendre des mesures par le biais d'un avertissement sonore et visuel, et peut enfin déclencher une force de freinage dans le but d'aider le conducteur à atténuer ou éviter la collision.

Surveillance des angles morts et trajectoire transversale arrière

Le Grecale propose en option les fonctions de détection passive des angles morts et de trajectoire transversale arrière. La fonction de détection des angles morts surveille les zones d'angles morts de part et d'autre du véhicule et alerte le conducteur lorsqu'un véhicule pénètre dans l'une de ces zones. La fonction de trajectoire transversale arrière est destinée à aider le conducteur à sortir en marche arrière d'une place de stationnement où sa vision des véhicules venant en sens inverse peut être bloquée.

Assistance active à la conduite

L'assistance active à la conduite est une extension du système d'assistance routière Maserati. Contrairement au système d'assistance routière qui ne fonctionne que sur les routes à accès limité, ce nouveau système est compatible avec tous les types de routes. Bien entendu, le conducteur est tenu de rester mobilisé pendant la conduite, car il demeure légalement responsable de la conduite et doit en toutes circonstances surveiller les conditions de conduite et être prêt à garder à tout moment le contrôle total de son véhicule si nécessaire.

Mur virtuel

Le mur virtuel est une fonction destinée à aider le conducteur lors des manœuvres de stationnement. Il affiche l'obstacle détecté par les capteurs de stationnement sous la forme de blocs virtuels transparents colorés.



Grecale GT

Configurez *Votre* Maserati

Chaque Maserati est comme une œuvre d'art construite avec le soin et l'attention que seule la main humaine peut apporter. Configurez votre Maserati Grecale et personnalisez-le selon vos besoins.



Votre Maserati sur mesure pour votre personnalité unique. Fuoriserie est le programme de personnalisation de Maserati qui vous permet de créer une Maserati unique, à votre image. Libérez votre audace, fixez vos propres règles.

 *Maserati*
FUORISERIE



Des *collections* sur mesure

Deux collections audacieuses, une infinité de possibilités. Partez d'une valeur fondamentale qui vous anime, que ce soit la performance, le style contemporain ou l'innovation, et explorez une multitude de combinaisons pour trouver la Maserati qui reflète votre vraie nature.

CORSE

Dédiée aux amoureux du style intemporel, de l'ère du « Gentleman Racer », et aux fidèles connaisseurs de la tradition Maserati. La collection Corse s'inspire de notre glorieux héritage de la compétition.



En savoir plus sur le [Fuoriserie](#)



FUTURA

Dédié aux visionnaires, aux amoureux de la technologie et des nouveaux matériaux, aux personnes qui embrassent et encouragent le changement avec enthousiasme et énergie. Pour les personnes qui savent que le meilleur est à venir.





Spécifications techniques

DIMENSIONS ET POIDS	GRECALE GT	GRECALE MODENA	GRECALE TROFEO
Longueur	4846 mm	4847 mm	4859 mm
Largeur (avec rétroviseurs)	2163 mm	2163 mm	2163 mm
Largeur (sans rétroviseurs)	1948 mm	1979 mm	1979 mm
Hauteur	1670 mm	1667 mm	1659 mm
Empattement	2901 mm	2901 mm	2901 mm
Rayon de braquage	12.4 m	12.4 m	12.4 m
Volume du coffre	535 l	535 l	570 l
Capacité du réservoir	64 l	64 l	64 l
Poids homologué	1870 kg	1895 kg	2027 kg
MOTEUR			
Nombre de cylindres et architecture	L4 MHEV	L4 MHEV	V6 90°
Cylindrée	1995 cc	1995 cc	3000 cc
Alésage	84 mm	84 mm	88 mm
Course	90 mm	90 mm	82 mm
Taux de compression	9.5:1	9.5:1	11:1
Puissance maximale	300 ch	330 ch	530 ch
Régime moteur à puissance maximale	5750 tr/min	5750 tr/min	6500 tr/min
Couple maximal	450 Nm	450 Nm	620 Nm
Régime moteur au couple maximal	2000 - 4000 tr/min	2000 - 5000 tr/min	3000 - 5500 tr/min
TRANSMISSION			
Boîte de vitesse	Automatique 8 rapports	Automatique 8 rapports	Automatique 8 rapports
PERFORMANCE			
Vitesse de pointe	240 km/h	240 km/h	285 km/h
Accélération (0 à 100 km/h)	5.6 s	5.3 s	3.8 s
Distance de freinage (100 à 0 km/h)	<40 m	<40 m	<40 m
Consommation (cycle mixte)	8.7 - 9.2 l/100 km	8.8 - 9.3 l/100 km	11.2 l/100 km
Consommation (cycle bas)	13.1 - 13.2 l/100 km	13.1 - 13.2 l/100 km	17.4 l/100 km
Consommation (cycle moyen)	8.6 - 9.2 l/100 km	8.7 - 9.2 l/100 km	11.6 l/100 km
Consommation (cycle élevé)	7.4 - 7.8 l/100 km	7.4 - 8 l/100 km	9.3 l/100 km
Consommation (cycle très élevé)	8.4 - 8.8 l/100 km	8.4 - 9 l/100 km	10.3 l/100 km
Émissions de CO ₂ (cycle mixte)	198 - 208 g/km	199 - 210 g/km	254 g/km
Émissions de CO ₂ (cycle bas)	297 - 300 g/km	297 - 300 g/km	394 g/km
Émissions de CO ₂ (cycle moyen)	194 - 208 g/km	196 - 209 g/km	263 g/km
Émissions de CO ₂ (cycle élevé)	167 - 177 g/km	168 - 180 g/km	211 g/km
Émissions de CO ₂ (cycle très élevé)	190 - 199 g/km	191 - 204 g/km	233 g/km
Norme	Euro 6D Final	Euro 6D Final	Euro 6D Final

Les données correspondent aux tests exécutés conformément au Règlement (UE) 2017/1151, mis à jour en juillet 2021. Vérifiez la disponibilité de Maserati Connect sur les modèles 2022 dans votre pays.





MM

Maserati

Un *monde* de possibilités

Cours de pilotage Master Maserati

Comme beaucoup de conducteurs de Maserati, vous vous êtes sûrement déjà demandé quelles sensations susciterait le passage de l'aiguille dans le rouge, la prise de la meilleure trajectoire dans une parabolique ou la mise à l'épreuve des freins. La Master Maserati Driving Experience répond à toutes ces questions et à bien plus encore avec une série de cours donnés par des professionnels qui s'adressent à tous ceux qui veulent découvrir tout le potentiel de la gamme Maserati dans son environnement naturel : le circuit. Après l'ajout récent des versions Trofeo ultra puissantes de la Ghibli et du Levante, et après le lancement de la sensationnelle supercar MC20, la Master Maserati Driving Experience s'annonce plus dynamique et palpitante que jamais. Pour obtenir tous les détails sur nos expériences de conduite, vous pouvez vous rendre sur notre site Internet mastermaserati.com ou nous contacter directement à l'adresse info@mastermaserati.it.

Services de financement

Acquérir votre voiture à l'aide d'un programme de financement Maserati vous permet de choisir les meilleures conditions du marché et de les adapter à vos besoins. Les distributeurs officiels Maserati se feront un plaisir de vous apporter des conseils financiers, en vous offrant un accompagnement professionnel sur les différentes options de paiement disponibles et en élaborant un programme adapté à vos besoins.

Programme d'assistance routière

Le programme d'assistance Maserati offre une gamme exclusive de services et d'avantages gratuits pendant la période de garantie du véhicule. Les centres opérationnels, joignables 24h/24, peuvent être contactés en cas d'urgence. Sur ces sites extrêmement efficaces, des professionnels courtois et très qualifiés sont chargés d'apporter la meilleure solution possible aux problèmes auxquels le client est confronté.

Services de crédit complet*

Poursuivez votre voyage pendant que votre voiture est en réparation. Avec nos services de crédit complet, vous prenez le volant d'un véhicule de courtoisie avec cartes géographiques, chaînes à neige et sièges enfants inclus et gratuits, afin que vous puissiez vous concentrer sur le plaisir de conduire.

*Pour en savoir plus, contactez votre distributeur ou le service clientèle Maserati à l'adresse info@maserati.com.





Le Monde du *Trident*

Visite d'usine

Découvrez le cœur de la production de la toute nouvelle MC20 dans l'usine historique Maserati de Modène. D'une durée de 1h45min, la visite de l'usine commence par une présentation de l'héritage de la marque et de la gamme de modèles. Elle se poursuit par la chaîne de montage, le laboratoire des moteurs, les ateliers de peinture et la boutique officielle.

Visite de l'exposition : en 40 minutes, il est également possible de visiter l'exposition avec une présentation de l'héritage et de la gamme de modèles. Pour plus d'informations : factorytour@maserati.com

Livraison en usine

Après une réception de bienvenue dans l'exposition, vous pourrez visiter l'usine historique de Maserati, en compagnie d'un guide spécialisé et d'un photographe. Le moment est venu de vous dévoiler votre nouvelle Maserati ! Avant de vous dire adieu, nous prenons les dernières photos. L'album photo numérique commémoratif est envoyé au client. Tous les modèles peuvent être livrés à l'usine de Modène. Demandez la livraison en usine à votre distributeur officiel Maserati.

Collection Maserati

La collection Maserati de vêtements de loisirs et de produits de marque exclusifs a été spécialement créée pour les passionnés de Maserati. Les articles de la collection Maserati sont disponibles auprès de tous les distributeurs Maserati et dans la boutique Maserati de Modène. Vous pouvez également les acheter en ligne sur le site www.maseratistore.com et les faire livrer directement à votre domicile.

Club Maserati

Il existe actuellement plus de 30 Clubs Maserati dans le monde, comptant plus de 3 000 membres. Rejoindre le Club Maserati

exclusif signifie partager des idées, des expériences et toute l'excitation avec d'autres propriétaires de Maserati et être invité à participer à des événements automobiles spéciaux. Les conducteurs de voitures de toutes les époques peuvent profiter du plaisir de conduire leurs modèles Maserati lors d'événements nationaux et internationaux créés par le Club Maserati pour ses membres comme le Global Gathering ou le Maserati International Rally. Rendez-vous sur maserati.com pour trouver les coordonnées de votre Club Maserati local.

Accessoires Genuine Accessories

Spécialement conçus pour satisfaire les besoins de nos clients, les accessoires Genuine Accessories Maserati sont une combinaison parfaite entre design, fonctionnalités, confort et performances. Développée selon les normes les plus élevées de l'artisanat Maserati, la gamme d'accessoires pour le Grecale a été pensée pour vous offrir un maximum de confort tout en vous permettant d'ajouter votre touche personnelle et unique. Préparez-vous à découvrir toutes vos options de personnalisation dans la brochure dédiée, sur le site officiel maserati.com, ou par le biais du réseau officiel Maserati.

Programmes clients

Conduire une Maserati est l'expérience d'une vie, que ce soit pour aller au travail chaque jour ou pour réaliser un voyage mémorable. C'est pourquoi Maserati a créé des programmes dédiés aux clients pour vous assurer, kilomètre après kilomètre, le plus grand soin et l'excellente performance de votre Grecale. Ayez l'esprit encore plus tranquille avec nos programmes. Découvrez toutes les options sur le site officiel www.maserati.com, ou par le biais du réseau officiel Maserati.

Archivio Storico

Créé pour les passionnés et les propriétaires de voitures anciennes Maserati, 'Archivio Storico' est une organisation dédiée à ceux qui souhaitent s'engager dans le passé glorieux de la marque. 'Archivio Storico' peut fournir aux Clients Maserati des documents historiques concernant leurs véhicules. Plus précisément, différents types de documents historiques certifiés, recherchés avec soin et précision dans les archives historiques de Maserati, sont disponibles. Pour plus d'informations sur le service de documentation historique, envoyez un e-mail à archivio.storico@maserati.com.

Maserati Classiche

Au début d'une nouvelle ère, Maserati rend hommage à son passé en créant un nouveau programme autour de sa ressource la plus précieuse : notre Histoire. Maserati Classiche est un nouveau département spécialement conçu pour les propriétaires de voitures Maserati Classic. Maserati Classiche propose à ses clients plusieurs services dédiés concernant le certificat d'authenticité, les composants pour les voitures Classic et l'assistance à la restauration. Pour plus d'informations sur le programme Maserati Classiche, contactez-nous par e-mail maserati.classiche@maserati.com.

Worldwide Contacts

Europe:

Mail: info@maserati.com
Phone: 00 800 62737284 (toll free)
+390244412899

Americas:

Mail: mymaserati@maserati.com
Phone: 877-696-2737 (toll free)

Middle East:

Mail: Customercare_mea@maserati.com

China:

Phone: 400-688-51-11 (toll free)
021-61210200

Japan:

Mail: info.japan@maserati.com
Phone: 0120-965-120 (toll free)





Les illustrations et les textes contenus dans ce catalogue sont basés sur les informations disponibles au moment de la production. Certains modèles, caractéristiques et accessoires peuvent ne pas être disponibles ou ne le devenir qu'après le lancement de la voiture sur le marché ou dans le cadre du programme Fuoriserie. Maserati se réserve le droit de modifier les couleurs, les designs et les caractéristiques techniques à tout moment et sans préavis. Les concessionnaires officiels Maserati se feront un plaisir de fournir de plus amples détails et des mises à jour à ce sujet. Restez en contact avec Maserati en visitant [maserati.com](https://www.maserati.com)



[maserati.com/grecale](https://www.maserati.com/grecale)

Pour les trajets courts, privilégiez la marche ou le vélo. Pensez à covoiturer.
Au quotidien, prenez les transports en commun. #SeDéplacerMoinsPolluer